

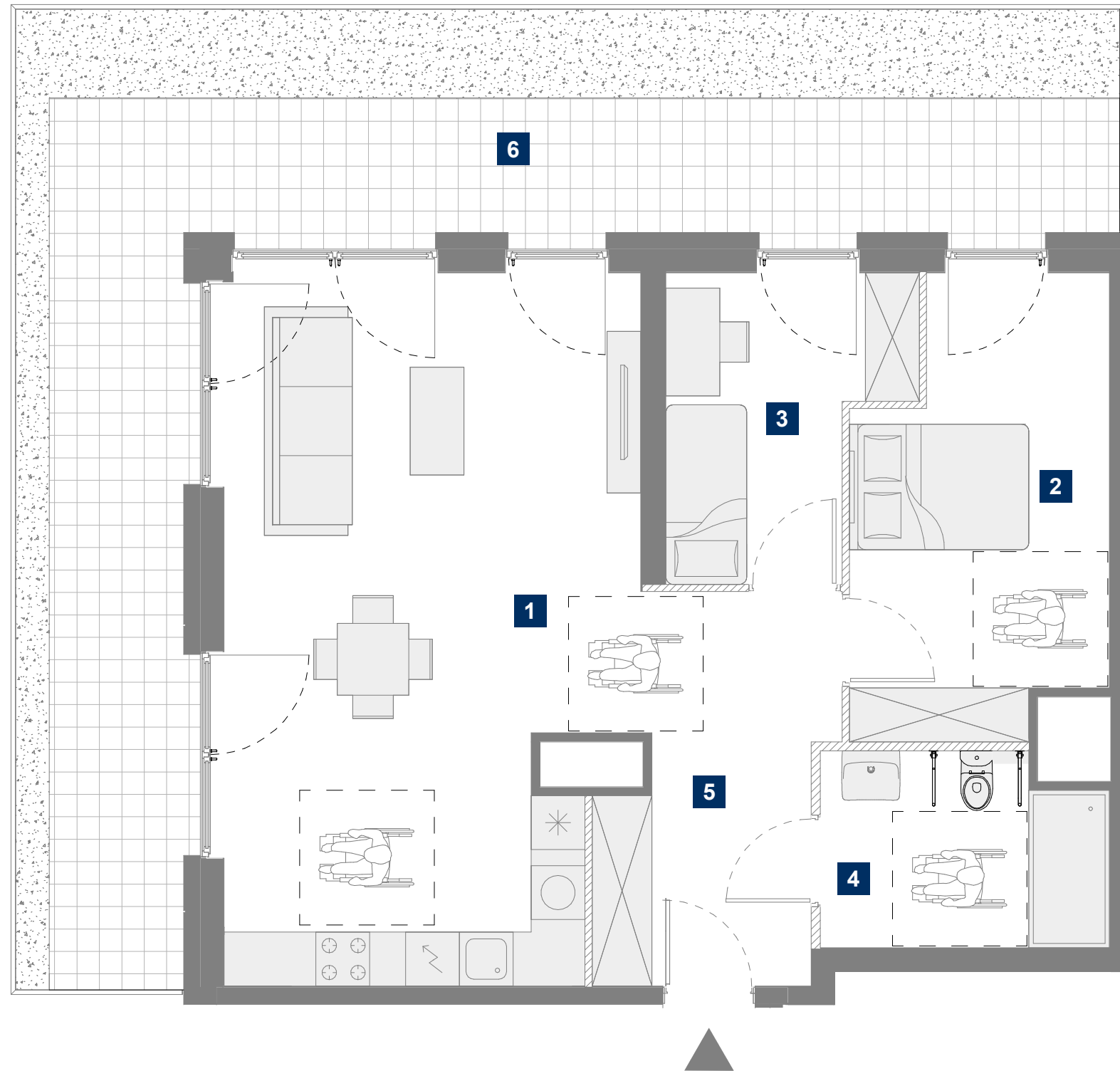
Budynek	C						
Nr klatki	1	2					
Piętro	P	1	2	3	4	5	6
Nr mieszkania	21						

ZESTAWIENIE POMIESZCZEŃ:

1	SALON Z ANEKSEM	34.73 m ²
2	POKÓJ	13.31 m ²
3	POKÓJ	8.05 m ²
4	ŁAZIENKA	6.68 m ²
5	HOL	9.99 m ²

POWIERZCHNIA UŻYTKOWA: 72.76 m²

6 OGRÓDEK 46.48 m²



TRAWNIK
 PŁYTY CHODNIKOWE

SKALA: 0 100 200cm

ŚCIANKI DZIAŁOWE

LOKAL SPELNI WARUNKI UMOŻLIWIĄCE KORZYSTANIE Z OBIEKTÓW MIESZKANIOWEGO BUDOWNICTWA WIELORODZINNEGO PRZEZ OSOBY NIEPEŁNOSPRAWNE. INDYWIDUALNA ARANŻACJA POMIESZCZEŃ NIE MOŻE SKUTKOWAĆ OGRANICZENIEM TYCH WARUNKÓW.

UWAGA:

- WYMIARY I POWIERZCHNIA POMIESZCZEŃ ORAZ CZĘŚCI PRZYNALEŻNYCH DO LOKALU (OGRODKI/BALKONY/LOGGIE/TARASY), A TAKŻE ROZMIESZCZENIE PUNKTÓW I PRZYBORÓW SANITARNYCH ITP. PODANO ZGODNIE Z PROJEKTEM BUDOWLANYM. WYMIARY PODANO W ŚWIETLE PIONOWYCH PRZEGRÓD (ŚCIAN) W STANIE SUROWYM. W TOKU REALIZACJI PRAC BUDOWLANYCH MOŻLIWE JEST WYSTĄPIENIE NIEWIELKICH RÓŻNIC W POWYŻSZYM ZAKRESIE.
- POWIERZCHNIA UŻYTKOWA LOKALU JEST OKREŚLONA NA PODSTAWIE ROZPORZĄDZENIA MINISTRA ROZWOJU Z DN. 11.09.2020 R. W SPRAWIE SZCZEGÓŁOWEGO ZAKRESU I FORMY PROJEKTU BUDOWLANEGO ORAZ ZGODNIE Z ZASADAMI ZAWARTYMI W POLSKIEJ NORMIE PN-ISO 9836: 2015, T.J.: POWIERZCHNIA UŻYTKOWA LOKALU JEST OBLICZANA W METRACH KWADRATOWYCH Z DOKŁADNOŚCIĄ DO DWÓCH MIEJSC PO PRZECINKU, DLA WYMIARÓW LOKALU W STANIE WYKOŃCZONYM, NA POZIOMIE PODŁOŻY, NIE LICZĄC LISTEW PRZYPODŁOGOWYCH, PROGÓW ITP. DO POWIERZCHNI UŻYTKOWEJ LOKALU WLICZA SIĘ POWIERZCHNIE ELEMENTÓW NADAJĄCYCH SIĘ DO DEMONTAŻU (RURY, KANAŁY), NIE SĄ WLICZANE POWIERZCHNIE PRZEKROJU POZIOMEJ ŚCIANEK DZIAŁOWYCH, POWIERZCHNIE OTWORÓW NA DRZWI I OKNA ORAZ NISZE W ELEMENTACH ZAMYKAJĄCYCH.
- PRZEDSTAWIONA NA RZUCIE ARANŻACJA MA CHARAKTER PRZYKŁADOWY, UMEBLOWANIE NIE STANOWI WYPOSAŻENIA NABYWANEGO LOKALU.